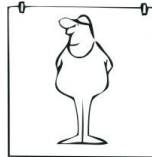


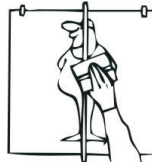
Plak instructie

Brengt u zelf de zelfklevende folie aan, ga dan als volgt te werk:

1) Zet de folie met stukjes masking tape op de juiste plaats vast.



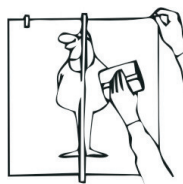
2) Breng vervolgens over het midden van de folie tot over de ondergrond een stuk masking tape als scharnier aan.



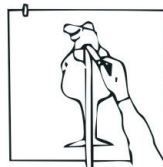
3) Sla één helft van de folie 180° om het scharnier om en maak het rugpapier tot aan het scharnier los, snij het door en verwijder het.



4) Sla de helft van de folie terug en druk het aan, beginnend bij het scharnier.



5) Trek de tape scharnier er voorzichtig en gelijkmatig af.



6) Sla de andere helft van de folie om, verwijder het rugpapier, sla de folie terug en druk het aan.



Heeft u nog vragen, bel dan met Haco Lichtreklame 030-2880084.